

Informativa tecnica n. 6

dell'Associazione svizzera dei produttori di articoli da letto (VSB)



Piume – una meraviglia della natura



La differenza tra piume e penne

Le penne sono un genere a sé e presentano una struttura completamente diversa dalle piume. La penna dispone di un calamo allungato e arcuato, che le dona una certa stabilità, ma che grazie alla sua enorme flessibilità è responsabile anche del suo effetto „elastico“. A differenza delle piume, le penne sono quindi perfettamente adatte come imbottitura per i cuscini, all'interno dei quali sanno sostenere in modo piacevolmente soffice la testa, ma allo stesso tempo donano anche la stabilità desiderata alla nuca. Viceversa le piume vengono utilizzate nei piumini, dove assicurano un bilancio ottimale di calore e umidità (clima del sonno), nonché una piacevole leggerezza e un'estrema sollecitabilità. C'è comunque un dettaglio importante sia per i cuscini imbottiti di penne che per i piumini: entrambi devono essere correttamente scossi al mattino per mantenere a lungo la propria forma.

Negli uccelli piume e penne servono a garantire la protezione naturale dal freddo. L'uomo sfrutta le caratteristiche uniche di questo prodotto naturale ormai da millenni. Nonostante le conoscenze scientifiche più moderne, alcune doti delle piume come l'accumulo di calore, la traspirazione e la sollecitabilità continuano a rimanere a dir poco sorprendenti.

L'uomo sfrutta le caratteristiche termiche di piume e penne ormai da migliaia di anni. Già Celti e Romani avevano riconosciuto le qualità di questo utile sottoprodotto dell'allevamento dei volatili utilizzandolo per imbottire la propria biancheria da letto. Le piume si distinguono in particolare per l'enorme capacità isolante e la traspirabilità a fronte del peso ridotto.

Nonostante le tecnologie più moderne, ad oggi non si è ancora stati in grado di sviluppare un materiale capace di evidenziare le stesse caratteristiche con il medesimo livello di qualità e, inoltre, che sia anche completamente biodegradabile. Le piume e le penne si trasformano in compost nel giro di due-sei mesi e possono essere utilizzate come fertilizzante naturale. A paragone, servono dai 200 ai 400 anni perché un materiale sintetico come il poliestere si disperda completamente. Da qui il grande successo delle piume come imbottitura naturale e di alta qualità per biancheria da letto, giacche e sacchi a pelo.

Accumulatori di calore notturni

Le piume hanno l'aspetto di lievi fiocchi di neve. Dal rachide a malapena visibile si dipartono a raggiera barbe morbide come seta con innumerevoli ramificazioni finissime. Questi sottili peluzzi si agganciano l'uno all'altro andando a costituire così tante piccole camere d'aria. Dal momento che l'aria è un ottimo isolante, le piume svolgono l'azione di raccogliere e immagazzinare il calore rilasciato dal corpo durante la notte. È questo il modo in cui il piumino protegge dal freddo, offrendo una piacevole temperatura durante il sonno. Con un peso di 1 - 2 mg per piuma (per ottenere 1 kg di piume ne servono oltre 1 milione) a paragone di altri materiali il rapporto tra capacità isolante e peso è inarrivabile.

In perfetta forma anche dopo anni

In un ditale si possono comprimere circa 1000 piume. Se le si lascia adnare si riaprono e tornano ad acquisire il loro volume iniziale. Lo stesso effetto si ottiene al mattino scuotendo la biancheria da letto. Grazie a quest'operazione la coperta stropicciata durante la notte torna alla sua forma originale. È proprio questo cosiddetto fill power ad assicurare che all'interno delle piume continuino a ricostituirsi le camere d'aria importanti per l'isolamento termico. La loro elasticità e indeformabilità consente loro di non subire



danni neppure in caso di forti sollecitazioni. Ecco spiegata l'elevata longevità dei piumini, che può arrivare anche fino a otto anni.

Traspiranti, per un clima piacevole a letto

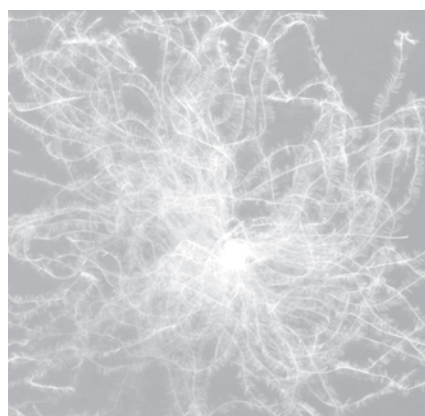
Un sonno rigenerante richiede condizioni generali ottimali. L'ideale è quando la persona che dorme ha caldo, ma non suda, e quindi sotto le coperte non si accumula umidità. Una persona può perdere fino a 1,5 litri di liquido a notte, in caso di forte sudorazione addirittura molto di più. Il rilascio di liquidi è di importanza vitale, dal momento che durante la notte il corpo si disintossica attraverso la pelle. Circa un terzo di questa umidità viene assorbita dalla biancheria, mentre due terzi evaporano nell'aria. Il compito della coperta è quello di assorbire l'umidità rilasciata senza che ciò venga avvertito e che quindi la biancheria venga percepita come spiacevole. Le piume assorbono l'umidità e la rilasciano nel corso della giornata. L'interazione ottimale tra assorbimento e trasporto dell'umidità assicura il giusto clima a letto e ci regala un sonno gradevole.



Le penne crescono sotto al piumaggio esterno degli uccelli acquatici, come oche e anatre, proteggendole dal freddo e dal bagnato grazie ai microcuscini d'aria che racchiudono.



Le penne più esclusive sono quelle dell'edredone, che vive in Islanda, poiché possiedono la migliore capacità di ritenzione del calore pur con un peso minimo. Dal momento che l'edredone è una specie protetta, è possibile raccogliere e utilizzare per la produzione di biancheria da letto solo le penne staccate che rimangono nel nido. Quest'esclusività naturalmente si rispecchia anche nel prezzo.



Una piuma presenta circa 2 milioni di morbide barbe che si collegano una all'altra secondo un principio analogo all'indentatura. In questo modo nascono le innumerevoli piccole camere d'aria che consentono l'eccellente accumulo di calore delle piume.



Per utili informazioni sulla biancheria da letto imbottita con piume e penne e altre edizioni dell'informativa tecnica consultate il nostro sito web www.vsb-info.ch.

L'associazione svizzera dei produttori di articoli da letto (VSB) è stata fondata oltre 50 anni fa dai più grandi produttori svizzeri di piumini e cuscini di piume. Per garantire maggiore trasparenza e sicurezza nell'acquisto di articoli da letto l'associazione nel 2001 ha creato il sigillo di qualità «Swiss Guaranty VSB». Il marchio «Swiss Guaranty VSB» comprende tra l'altro che piume e piumino naturali siano lavorati solo se provenienti da oche e anatre morte (nessun prelievo da animali vivi), vengano lavati con detersivi biodegradabili e vengano asciugati a temperature di almeno 100°C in modo tale che siano privi di virus. Inoltre i produttori garantiscono la veridicità delle informazioni riportate sui piumini ed i cuscini.

Albis Bettwarenfabrik AG • Billerbeck Schweiz AG • BSS Downia AG • Dorbena AG Bettenfabrik

Verband Schweizer Bettwarenfabriken (VSB) • Weinbergstrasse 31 • 8006 Zürich • Tel. 044 266 64 44 • Fax 044 262 29 96 • www.vsb-info.ch

