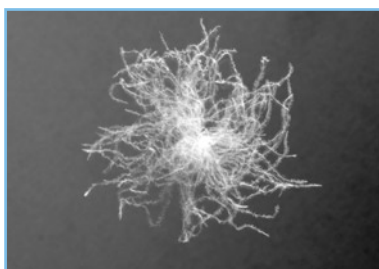


Ecco come nascono le differenze di prezzo tra i piumini di peluria

La diversa qualità dei piumini di peluria è causa di notevoli differenze di prezzo e può provocare disorientamento al momento dell'acquisto. In questa edizione delle informazioni specializzate il VSB fornisce una base per una scelta oculata del prodotto adatto.

La peluria è un prodotto naturale con diverse varietà

La peluria cresce sotto forma di piccoli fiocchi sul petto delle oche e delle anatre. Al contrario delle piume i fiocchi di peluria non hanno il calamo e sono pertanto un materiale di riempimento per piumini di una leggerezza ed una sofficità uniche. Grazie a milioni di camere d'aria la peluria garantisce un ottimo ambiente climatico a letto. Infatti non solo isola dal freddo, ma ha anche la capacità di assorbire una grande quantità di umidità. In questo modo la peluria assorbe l'umidità emessa da chi dorme, restituendola la mattina successiva quando si fa prendere aria al piumino.



Peluria



Piuma

Ciò che conta sono le dimensioni

La caratteristica più importante della peluria sono le dimensioni. La peluria a fiocchi grandi è più voluminosa, riempie maggiormente e dura anche di più. Le oche e le anatre adulte forniscono la qualità migliore.

Dato che gli animali vengono allevati principalmente per la loro carne che deve essere la più tenera possibile, spesso vengono macellati da giovani. In tal caso i fiocchi di peluria sono ancora piccoli e di scarsa qualità. Inoltre, se paragonate tra loro, la peluria delle anatre è più piccola di quella delle oche.

Caratteristiche qualitative dei piumini di peluria

- La peluria a fiocchi grandi isola e climatizza meglio di quella a fiocchi piccoli, offre un miglior comfort durante il sonno ed ha una durata maggiore: si può dunque capire che sia anche più costosa.
- I piumini più economici sono riempiti con peluria che ha una minor capacità di riempimento, di norma durano di meno, sono più pesanti e offrono un minor comfort durante il sonno.
- Gli involucri dei piumini di qualità superiore sono fatti di tessuti più fini e leggeri, che trasportano meglio l'umidità alla peluria e di norma sono più facili da lavare.
- I piumini di peluria a buon mercato spesso hanno un più elevato contenuto di piume e non sono confortevoli come i piumini con un elevato contenuto di peluria.
- La provenienza dei piumini a basso costo spesso non è chiara.

Il contenuto di peluria

I materiali per il riempimento di piumini sono composti da peluria e piume molto fini. Il contenuto di peluria viene indicato sempre in percentuale del peso totale. Il riempimento con peluria al 100% non è realizzabile dal punto di vista tecnico perché nel processo di selezione capita sempre che si mischino alla peluria anche singole piume e la cosiddetta «peluria volante», cioè piccole e piccolissime particelle di piume e peluria. Queste ultime non possono essere eliminate nemmeno con le macchine più sofisticate e non compromettono in alcun modo la qualità. Secondo le norme svizzere si utilizza il termine peluria quando il contenuto di peluria è compreso tra il 60% e il 90%. Se la quota di peluria è compresa tra il 30% ed il 59% si parla di «peluria piumosa».

Un'elevata quota di peluria non costituisce di per sé una garanzia di alta qualità. Una quota di peluria a fiocchi grandi del 70%, per esempio, garantisce un riempimento migliore rispetto ad una quota di peluria a fiocchi piccoli dell'80%.

Norme svizzere più severe

La dichiarazione relativa alla biancheria da letto riempita con peluria e piume nella UE è oggetto di una norma. La norma europea SN/EU 12934 prevede la dichiarazione di un possibile contenuto di peluria del 100% per la quale la quota minima di peluria deve essere del 90,5%. Sono comprese in questa quota anche la peluria non matura e il piumacciolo.

L'Associazione svizzera dei produttori di articoli da letto (VSB) è dell'opinione che né la peluria non matura, né il piumacciolo debbano essere contati nella quota di peluria e che quindi la definizione «100%» possa essere fuorviante. Le norme VSB prevedono pertanto solo la possibilità di dichiarare un contenuto massimo di peluria del 90%. Nella norma VSB le tolleranze massime sono più severe e quindi regolate in modo più favorevole ai consumatori.

Viene lavorata solo peluria in perfetto stato

I membri dell'Associazione svizzera dei produttori di articoli da letto (VSB) da diversi anni importano e lavorano solo piume e peluria lavate e asciugate già al momento della raccolta. Prima che avvenga il riempimento, le piume e la peluria vengono sottoposte in Svizzera ad un nuovo lavaggio e relativa asciugatura a temperature di oltre 100°C. Con il sigillo di qualità «Swiss Guaranty VSB» vengono contrassegnati solo piumini e cuscini il cui contenuto è ineccepibile dal punto di vista igienico e non proviene da animali vivi.

L'associazione svizzera dei produttori di articoli da letto (VSB) è stata fondata oltre 50 anni fa dai più grandi produttori svizzeri di piumini e cuscini di piume. Per garantire maggiore trasparenza e sicurezza nell'acquisto di articoli da letto l'associazione nel 2001 ha creato il sigillo di qualità «Swiss Guaranty VSB». Il marchio «Swiss Guaranty VSB» comprende tra l'altro che piume e piumino naturali siano lavorati solo se provenienti da oche e anatre morte (nessun prelievo da animali vivi), vengano lavati con detersivi biodegradabili e vengano asciugati a temperature di almeno 100°C in modo tale che siano privi di virus. Inoltre i produttori garantiscono la veridicità delle informazioni riportate sui piumini ed i cuscini.

Albis Bettwaren • Billerbeck Schweiz AG • BSS Downia AG • Dorbena AG Bettenfabrik

